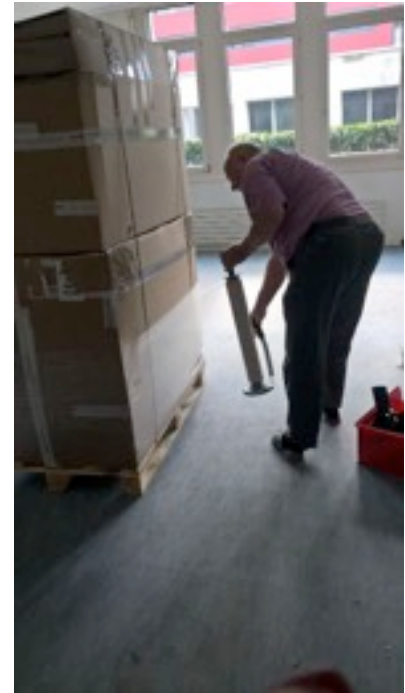


Medizinische Hilfsgüter, Kleider und Schuhe für Bahunepati

NepaliMed-Schweiz stellt zur Zeit Paletten mit diversen medizinischen Hilfsgütern, Bekleidung und Schuhen für Bahunepati, die Aussenstation des Dhulikhel Hospitals, zusammen.

Die Paletten enthalten: Augenmikroskope, Infusionsständer, OP-Lampen, einen Röntgenfilmbetrachter, Strassenkleider, Schuhe,



Verbandsmaterial, wie auch Gehstöcke und Handgelenkschienen und vieles mehr.

Wir hoffen, dass wir den Container im Mai verschiffen können.